

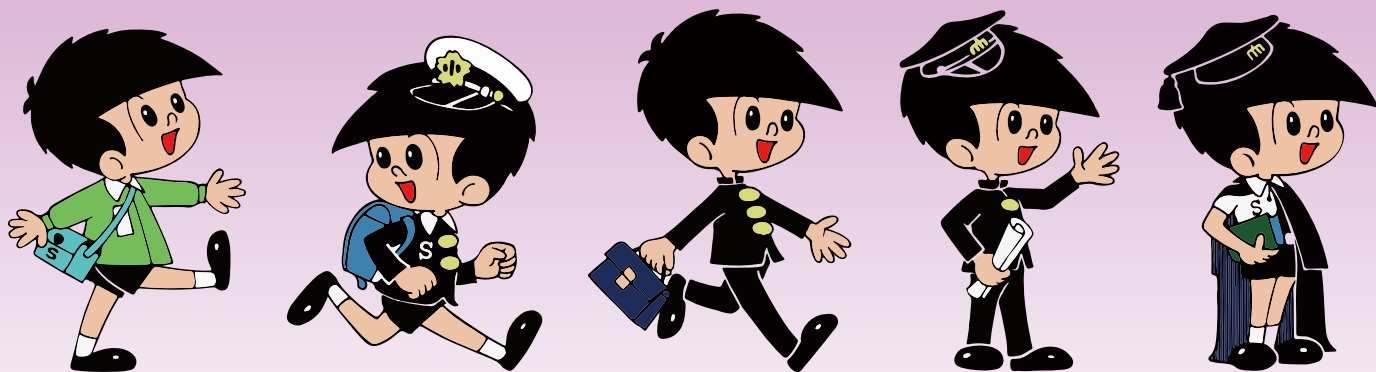
としん

教育カードローン

最高極度額
500万円

年3.40%

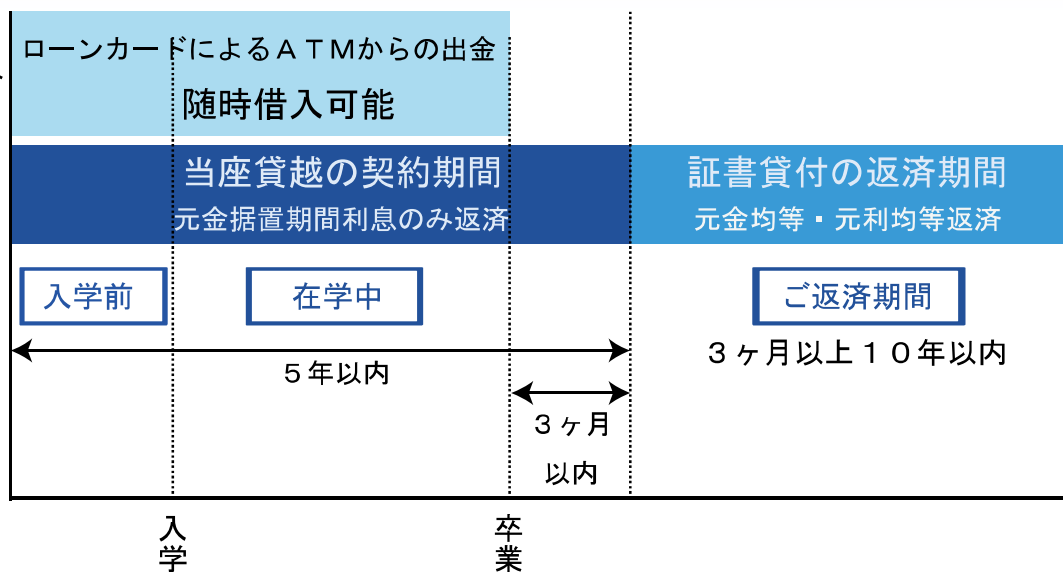
〈固定金利・保証料含む〉



在学期間中は、
ATMで繰り返し
ご利用いただけます

ご返済は、
卒業後最長10年の
らくらく返済

教育カードローンのしくみ



☆詳しくは最寄りの「としん」窓口または渉外係へお気軽にお尋ねください。

砺波信用金庫

詳しくは裏面をご覧ください

としん教育カードローンのご案内

令和6年4月1日現在

★お使いみち	・ 申込人の子弟・孫・被扶養親族の就学にかかる学校等への納付金および就学にかかる付帯費用（学費、引越費用、下宿費用、受験費用等）
★ご利用いただける方	・ 安定継続した収入のある方 ・ 子弟等が学校等に就学中または就学予定である方 ※「学校等」とは、国内・海外問わず学校（教育施設）と呼称されるもの ・ （一社）しんきん保証基金の保証を受けることができる方 ・ 当金庫の営業地区内に居住、または勤務されている個人の方
★ご融資金額	50万円以上500万円以内（10万円単位）
★ご融資期間	・ 5年以内かつ卒業後の3ヶ月以内 ※医学部・薬学部等の6年制大学等は、最長7年かつ卒業予定月の3ヶ月後の月末まで ※卒業予定月の3ヶ月後の月末までを限度としてローンカードご利用額を証書貸付に切替させていただきます。 ・ 証書貸付の返済期間は3ヶ月以上10年以内
★ご融資利率	・ カードローン利用時の利率は年3.40%（固定金利・保証料含む） ・ 証書貸付の利率はカードローン切替時の金融情勢により当庫所定の利率とさせていただきます。
★ご返済方法	・ カードローン返済・・・元金返済は不要です。ただし、利息については、利息支払い用預金口座から毎月お支払いいただきます。 ※ご利用期間中の元金への任意返済は可能です。 ・ 証書貸付・・・元金均等毎月返済・元利均等毎月返済（元金据置は不可） ※ボーナス返済（ご融資金額の50%以内）併用も可能です。
★担保・連帯保証人	不要です。
★保証料	ご融資利率に含まれます。
★必要書類	・ 本人確認資料 運転免許証（運転免許証を取得していない場合は、個人番号カード、パスポート、顔写真付住民基本台帳カード、運転経歴証明書、健康保険証） （注）健康保険証など顔写真のない本人確認書類の場合は、その他の本人確認書類なども必要となります。 ・ 所得を証する書類 源泉徴収票、所得証明書、納税証明書、確定申告書（但し、お申し込み額が100万円以下の場合不要） ・ 子弟等が在学中または就学予定であることを証する書類（合格通知書、在学証明書、学生証等）
★手数料	・ カードの新規発行手数料は不要です。但し、契約書への印紙代（200円）が必要となります。

★お取扱期間：令和7年3月31日（月）まで。 ★適用金利は金融市場の動向により変更する場合があります。

□本店営業部 ☎0763-22-2111

□砺波支店 ☎0763-32-2960

□城端支店 ☎0763-62-1480

□井波支店 ☎0763-82-1167

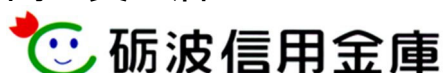
□戸出支店 ☎0766-63-0385

□福野駅前支店 ☎0763-22-2002

□津沢支店 ☎0766-61-2078

□高岡支店 ☎0766-22-5491

□中田支店 ☎0766-36-1140



砺波信用金庫